

Livret d'accueil à l'intention des parents de 3^{ème}



Collège Marie CURIE
2 esplanade Roger Jouan
35890 - Laillé



<https://college-laille.ac-rennes.fr/>

Sommaire

L'orientation post 3ème.....	Page 3
Schéma des études après la 3ème.....	Page 4
Le DNB.....	Page 5
Les temps forts de l'année de 3ème.....	Page 6
Toutatice.....	Page 7

L'orientation post 3ème

LES TROIS GRANDES ÉTAPES DU PROJET



1

LE TEMPS DE LA RÉFLEXION



Informez-vous précisément sur les différentes voies envisageables pour la poursuite de ses études, en continuité du travail qu'il a effectué depuis la 6^e dans le **parcours Avenir**.

Prenez part à un entretien individuel d'orientation qui réunit le professeur principal, l'élève et la famille pour un point précis. Un psychologue de l'éducation nationale peut y être associé.



2

LE TEMPS DU DIALOGUE



Connectez-vous au téléservice Orientation ou renseignez la **fiche de dialogue** remise par le collège pour exprimer vos intentions provisoires d'orientation : 2nde générale et technologique, 2nde professionnelle, première année de CAP.



Le **conseil de classe du 1er semestre** qui formule des propositions provisoires d'orientation.



3

LE TEMPS DU CHOIX



Indiquez vos choix définitifs d'orientation par le téléservice Orientation ou la fiche de dialogue. En parallèle, **précisez vos choix de formations et d'établissements** en vous connectant au téléservice Affectation après la 3^e ou en renseignant le dossier papier de demande d'affectation.

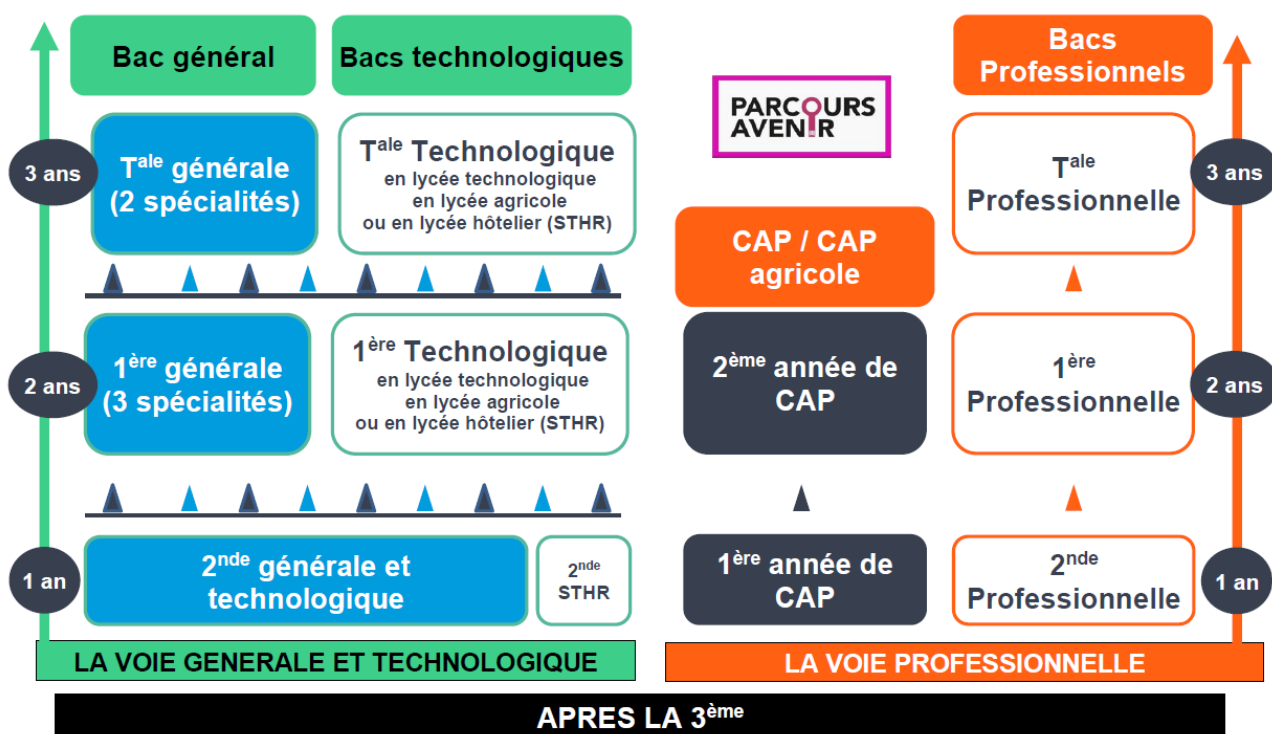


Le **conseil de classe du 2ème semestre** qui formule une proposition d'orientation. Celle-ci devient décision si elle est conforme au choix de l'élève. Dans le cas contraire, un entretien entre la famille, l'élève et le chef d'établissement est organisé.



Vous pourrez consulter votre notification d'affectation sur le téléservice Affectation ou l'obtenir auprès de l'établissement. Elle précise la formation et le lycée où votre enfant va poursuivre sa scolarité. À sa réception, **inscrivez votre enfant dans le lycée indiqué.**

Schéma des études après la 3ème



Le lycée de secteur pour une 2nde GT en fonction de la commune :

- Laillé → Anita CONTI à BRUZ
- Bourg-des-Comptes → Jean BRITO à BAIN DE BRETAGNE

L'ensemble des filières (générales avec leurs options ou professionnelles avec les lycées associés) proposées dans l'académie sera présenté dans la brochure ONISEP communiquée aux élèves dans le courant du mois de Janvier.



Calendrier de l'orientation

Vœux provisoires à saisir pour le conseil de classe du 1er semestre

Vœux définitifs à saisir pour le conseil de classe du 2ème semestre

Fin Juin : résultats d'affectation

Début Juillet : 2ème tour des affectations pour les élèves non affectés.

Début Juillet : Inscription dans les Lycées.

Tout au long de l'année, les élèves peuvent prendre des rendez-vous auprès de la Psy EN (anciennement Conseillère d'Orientation) pour préparer ou affiner le projet d'orientation. Vous pouvez également vous rendre au Centre d'Information et d'Orientation (CIO) de Rennes.

Les options spécifiques en seconde générale (avec dossier spécifique)

- Euro anglais (Lycée Bréquigny)
- STD2A (Lycée Bréquigny)
- Bachibac (double bac français/espagnol, au Lycée Descartes)
- Abibac (double bac français/allemand, au Lycée Châteaubriand)
- Section internationale Britannique (Lycée Victor Hélène Basch)
- Esabac (double bac français/italien, au Lycée ZOLA)
- ...

Le DNB (Diplôme National du Brevet)

L'ÉVALUATION DU SOCLE 400 POINTS

Le socle commun de connaissances, de compétences et de culture, c'est **ce que votre enfant doit savoir à la fin de sa scolarité obligatoire** (à l'âge de 16 ans).

À la fin de l'année, les professeurs évaluent les acquis des élèves prévus par le socle. Ils utilisent les **4 appréciations** suivantes qui correspondent chacune à un nombre de points. C'est leur addition qui donne le résultat de votre enfant à l'évaluation.

MAÎTRISE INSUFFISANTE → 10 points

MAÎTRISE FRAGILE → 25 points

MAÎTRISE SATISFAISANTE → 40 points

TRÈS BONNE MAÎTRISE → 50 points

EN OPTION Des enseignements facultatifs (latin, grec, langues régionales...) peuvent permettre d'obtenir jusqu'à **20 points supplémentaires**.

L'ÉLÈVE EST REÇU

S'IL OBTIENT 400 POINTS SUR 800

+ DE **480** POINTS
MENTION
ASSEZ BIEN

+ DE **560** POINTS
MENTION
BIEN

+ DE **640** POINTS
MENTION
TRÈS BIEN

LES ÉPREUVES FINALES 400 POINTS



ÉPREUVE 1

FRANÇAIS

Explication d'un extrait de texte littéraire + dictée + grammaire + exercice de réécriture et rédaction.

3 h | écrit | 100 POINTS

ÉPREUVE 2

MATHÉMATIQUES

Exercices, dont certains assortis de tableaux ou de schémas, et un exercice d'informatique.

2 h | écrit | 100 POINTS

ÉPREUVE 4

SCIENCES

Physique-chimie, sciences de la vie et de la Terre et technologie (2 épreuves sur les 3).

1 h | écrit | 50 POINTS

ÉPREUVE 3

HISTOIRE GÉOGRAPHIE ET ENSEIGNEMENT MORAL ET CIVIQUE

Analyse de documents et de cartes...

2 h | écrit | 50 POINTS

ÉPREUVE 5

ORAL

Chaque élève présente un projet mené en histoire des arts ou dans le cadre d'un EPI ou de l'un des parcours éducatifs. L'exposé est suivi d'un entretien.

15 min. | oral individuel | 100 POINTS

25 min. | oral collectif | 100 POINTS



Les temps forts de l'année en 3° :

- **11 Septembre:** Réunion d'information pour les parents de 3^{èmes}.
- **Septembre :** Commencer la recherche de stage.
- **Fin Septembre :** Élection des élèves délégués de leur classe.
- **16 Novembre :** Réunion de mi-semester.
- **12 Décembre :** Réunion Orientation Parents – Psy-EN.
- **Décembre:** Stage en entreprise (du 20 au 22 Décembre 2023).
- **Janvier :** Rendez-vous avec la Psy-EN et/ou le CIO pour faire le point sur l'orientation après la troisième.
- **Janvier :** Conseil de classe du 1^{er} semestre et vœux d'orientation.
- **Février :** Rencontre Parents – Proviseurs – Psy-EN.
- **15 Janvier :** Retour des rapports de stage.
- **31 Janvier :** Oral (soutenance) du stage en entreprise.
- **Mars-Avril :** mini stage en lycée professionnel pour les élèves intéressés.
- **Janvier/Février/Mars :** A ne pas manquer, les portes ouvertes des lycées.
- **21 Mars :** Choix de la problématique pour l'oral du DNB.
- **18 et 19 Mars :** Brevet blanc.
- **19 Avril :** Oral Blanc DNB
- **Mai :** Certification PIX.
- **Fin mai :** Conseil de classe du 2^{ème} semestre. Vœux définitifs d'orientation.
- **05 Juin :** Oral DNB (La note obtenue est prise en compte pour le brevet).
- **Fin juin :** Épreuves écrites du DNB.
- **Fin juin :** Affectation des élèves.

Ceci est un planning prévisionnel, les dates sont susceptibles d'être modifiées.

L'ENT (Espace Numérique de Travail) TOUTATICE

Toutatice est accessible depuis votre smartphone, tablette ou ordinateur du moment que vous possédez une connexion à Internet.

Vous pourrez trouver dans cet espace :

- l'emploi du temps de votre enfant en temps réel
- les absences et/ou retards
- les éventuelles punitions ou observations
- les résultats scolaires
- le Menu de la cantine
- un service de communication avec les membres de l'établissement.

Vous devrez obligatoirement utiliser ce service au moment de la saisie des vœux d'orientation AVEC VOTRE COMPTE « PARENT »..

Les identifiants pour y accéder restent inchangés par rapport à l'année dernière. En cas de problème de connexion, merci de contacter le secrétariat de direction.

