

COUPON D'ADHESION

Je soussigné.....

Souhaite que mon enfant (NOM, prénom)
.....

Classe 2023-2024 (niveau) :

Adhère au Foyer Socio-Educatif.

Je verse la somme deEuros, par
chèque, libellé à l'ordre du : FSE collège Marie
Curie en précisant les nom et prénom de l'élève
(ou des élèves de la même famille) au dos du
chèque.

Signature des Parents

Un soutien à la Vie Culturelle

Le FSE soutient différents types d'actions culturelles :

- * les sorties pédagogiques & les voyages scolaires :
participation financière du FSE.
- * les clubs (jardin, jeux, ...) :
activités sur le temps du midi pour les adhérents.
- * le fonctionnement du foyer:
activités sur le temps du midi pour les adhérents : ateliers et loisirs créatifs et concours
- * Organisation d'évènements dans le cadre de la Vie Collégienne
- * Achat de matériels extérieurs :
Transats Jeux ballons, ...

Foyer Socio-Educatif
Collège Marie Curie
2 esplanade Roger Jouan
35 890 Lailé

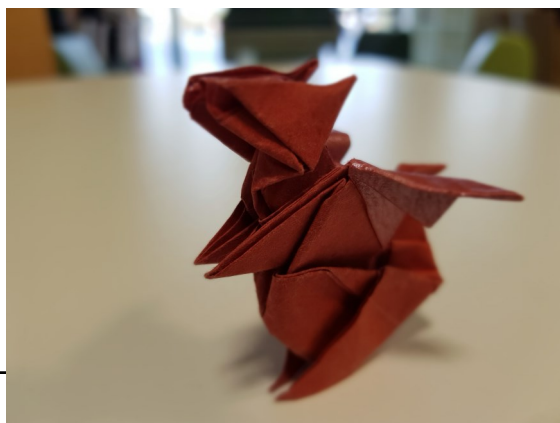


Une Association

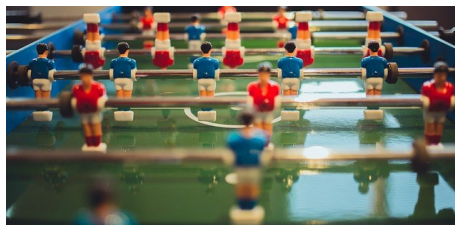
Le Foyer Socio Educatif est une association « loi 1901 », qui met en place des activités ludiques et éducatives pour les élèves.



Les clubs sont encadrés par des adultes volontaires et des élèves. Tout talent caché est invité à se manifester !



Aménagée en espace de détente, la salle du foyer se veut être **un lieu de vie** pour les collégiens où ils aiment se retrouver, échanger, jouer et créer.



Pour adhérer au Foyer Socio Educatif du Collège, et participer à ses activités, rien de plus simple....

Il vous suffit de découper le coupon (voir au dos) et de le transmettre à votre enfant ou de l'envoyer au collège accompagné du chèque.

Merci

TARIFS 2023/2024

Pour un élève : 10 Euros
Pour deux élèves : 15 Euros
Pour trois élèves : 20 Euros

(élèves de la même famille)

Foyer Socio-Educatif
Collège Marie Curie
2 esplanade Roger Jouan
35 890 Laillé
fse.marie.curie35@gmail.com